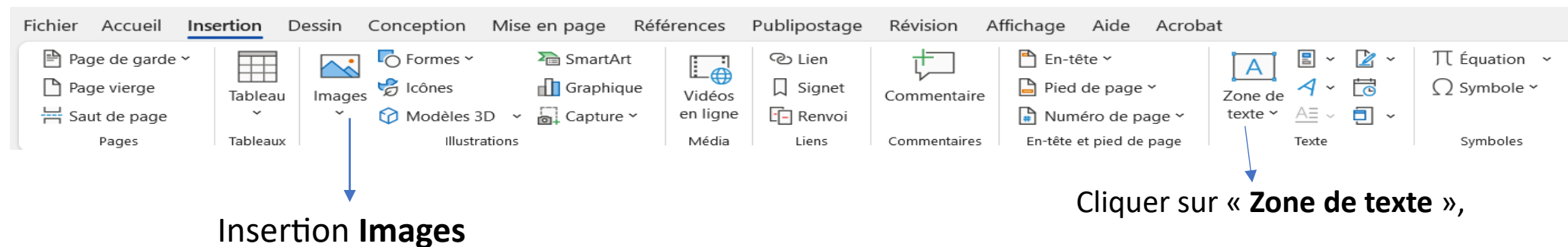
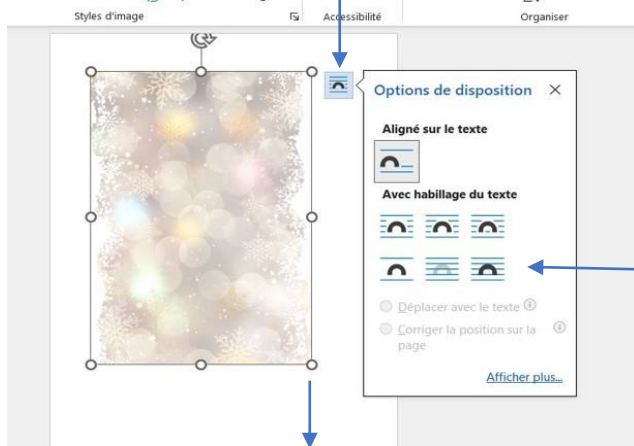


Rappel : pour changer les attributs du texte il faut déjà le sélectionner en cliquant successivement 3 fois dessus.



Puis « Dessiner une zone de texte » (En bas de la fenêtre) et la tracer avec la croix avec la croix

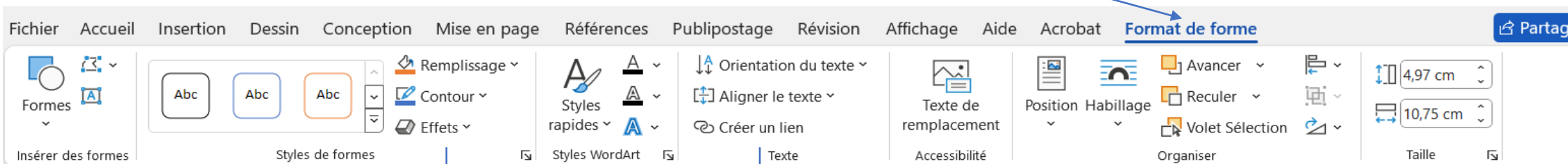
Cliquer ICI



Puis ICI pour déplacer la forme (texte ou image) ET pour la mettre au premier plan

Poignées pour agrandir la forme

Sélectionner une zone de texte et cliquer



Remplissage
de la forme
Contour

Orientation
du texte