

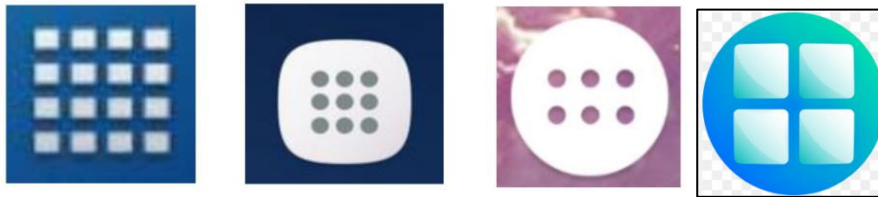
# Matériel et applications

## Les éléments et boutons du smartphone



## Retrouver une application installée : menu des applications.

Vous avez beaucoup **d'applications** sur votre appareil, pas évident de toujours savoir où vous les avez rangées. Pour vous y retrouver ou en choisir une en particulier, rendez-vous dans le menu des applications de votre smartphone dont voici le raccourci figurant généralement sur votre écran d'accueil :



Sur des smartphones, vous devrez balayer votre écran d'accueil de bas en haut pour accéder au menu des applications (en diagonale à partir du coin supérieur droit ?)

### Trouver une application à installer

L'application que vous recherchez ne figure pas dans votre smartphone ?

Pas de problème : votre appareil vous suggère d'accéder au **Play Store**, le magasin des applications sur Android en cliquant sur cette icône qui se trouve dans le menu des applications.



### Google, son système d'exploitation « **Android** » et les fabricants de mobiles

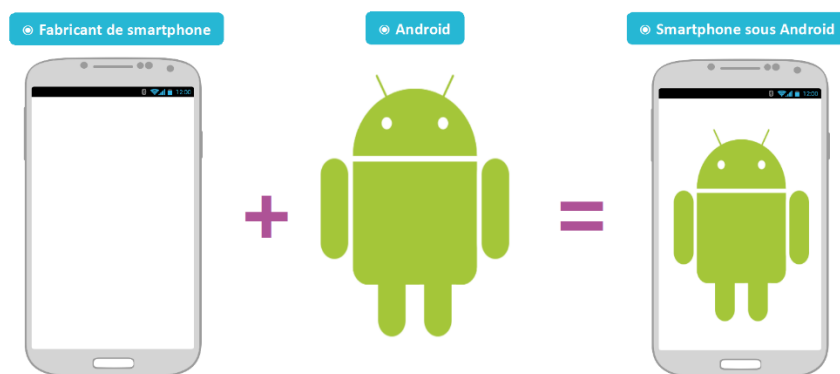


Schéma synthétisant le partenariat entre Google et les fabricants de smartphones.

# Les applications constructeurs (dites natives)

## Apps (ou applications)

### Définition

Apps est l'abréviation d'applications et définit les logiciels que l'on peut installer sur nos smartphones et tablettes. Apps, logiciels, programmes sont tous synonymes. Les apps apportent de nouvelles fonctions à votre appareil. Certaines sont gratuites et d'autres sont payantes. Sur Android il faut aller sur le Play Store pour télécharger de nouvelles Apps.

Les applications natives sont toutes les applications nécessaires au bon fonctionnement de votre smartphone imposées par le fabricant de votre mobile.

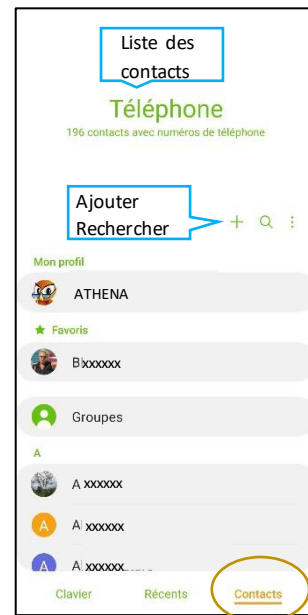
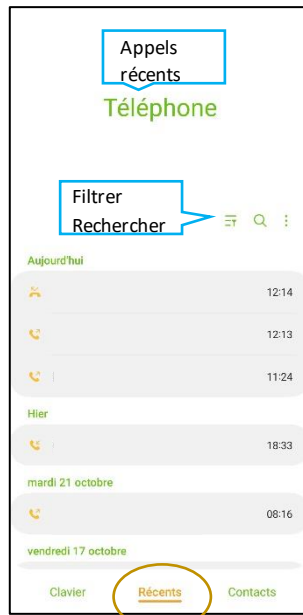
Elles sont aussi appelées **natives** car elles sont incrustées dans le programme élémentaire de votre smartphone et ne peuvent généralement pas être supprimées (éventuellement désactivées).

<ul style="list-style-type: none"><li>○ Le téléphone</li><li>○ Les contacts</li><li>○ Les messages</li><li>○ Les notes</li><li>○ Le calendrier</li><li>○ L'horloge</li></ul>	<ul style="list-style-type: none"><li>○ L'appareil photo / caméra</li><li>○ La galerie (ou album photo)</li><li>○ La musique et les vidéos</li><li>○ Les emails</li><li>○ Un navigateur internet</li><li>○ Les documents</li><li>○ Les paramètres du smartphone</li></ul>
--	---

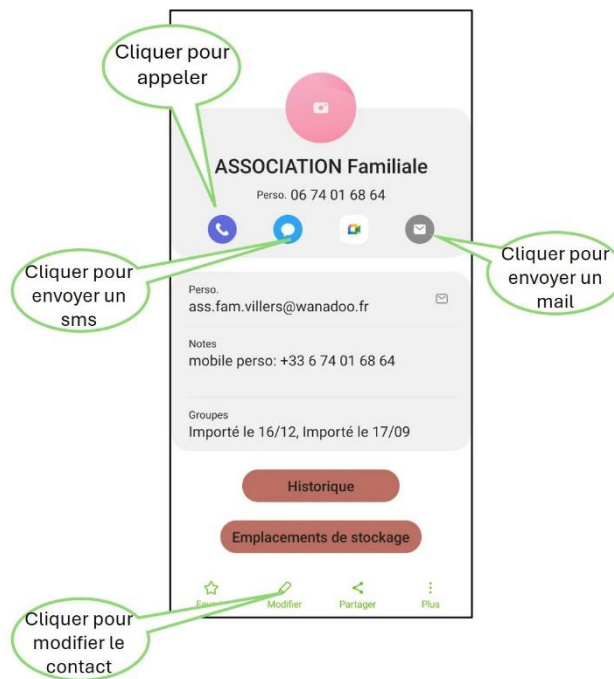
# L'application Téléphone



## Lancer un appel



En cliquant sur le nom d'un contact on obtient la fenêtre suivante



## Recevoir un appel



Pour accepter cet appel, glisser délicatement le rond vert vers la droite,

Pour rejeter l'appel glisser délicatement le rond rouge vers la gauche

### Continuer d'utiliser le téléphone pendant un appel

Vous pouvez continuer d'utiliser votre smartphone durant un appel. Pour cela passez en **haut-parleur** et appuyez sur le bouton « **Accueil** ». Vous reviendrez à votre écran d'accueil et vous pourrez lancer n'importe quelle application. **La bande verte** en haut du téléphone vous permettra de revenir sur l'écran de l'appel.

Cela peut être très pratique si vous avez besoin de consulter la fiche contact d'une personne pendant un appel ou bien consulter le contenu d'un message. Pour retourner à votre écran d'appel, faites glisser la barre verte vers le bas

Paramètres -> Fonctions avancées-> Mouvements et gestes -> Activer « Désactivation du son avec gestes » pour couper le son de la sonnerie en retournant son téléphone !!!

#### < Mouvements et gestes

Lever pour activer  
Allumez l'écran lorsque vous saisissez votre téléphone.

Double appui pour allumer l'écran  
Allumez l'écran lorsque vous appuyez deux fois dessus.

Double appui pour éteindre écran  
Appuyez deux fois sur un espace vide sur l'écran d'accueil ou de verrouillage.

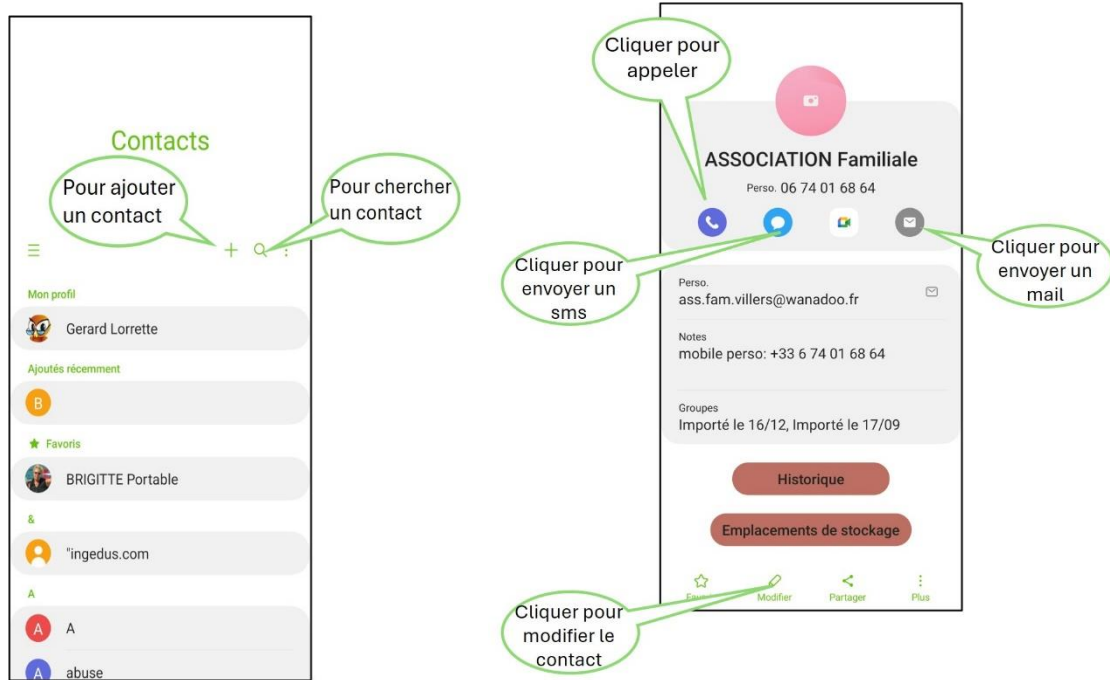
Laisser écr. allumé lors consult.  
Laissez l'écran allumé tant que vous le regardez. Cette fonction utilise l'appareil photo avant pour détecter votre visage.

Alerte qd téléphone pris en main  
Votre téléphone vibrera lorsque vous le prenez en main après avoir manqué un appel ou un message.

Désactivation du son avec gestes  
Coupez le son des appels entrants et des alarmes en posant votre main sur l'écran ou en retournant votre téléphone.

Balayer pour capturer  
Faites glisser le côté de votre main sur l'écran pour effectuer une capture d'écran.

# L'application « Contacts »



Vous pouvez trouver votre contact via différentes applications :

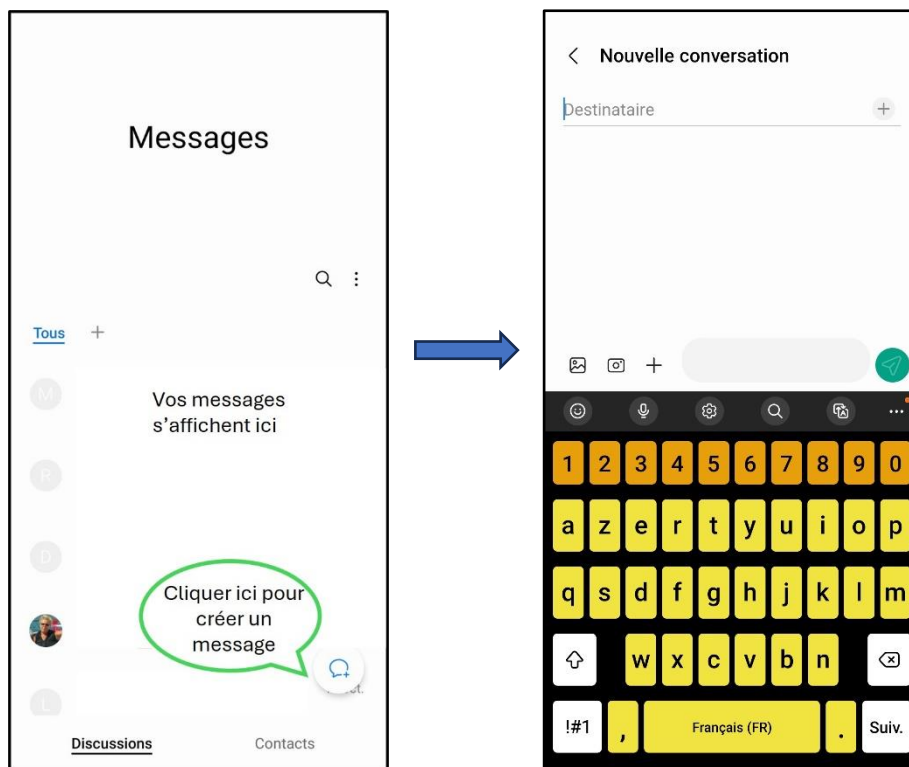
- Celle des contacts 
- L'application des appels  
- Ou encore celle des messages 

 Ces applications vous permettent de trouver vos contacts

## Répondeur (messagerie)

Lorsque vous manquez un appel ou décidez de ne pas y répondre, votre correspondant sera redirigé vers votre boîte vocale. Votre smartphone vous enverra un message représenté par la bobine d'un magnétophone pour vous indiquer que vous avez un message sur votre répondeur.

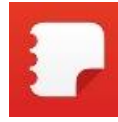
## L'application « Messages »



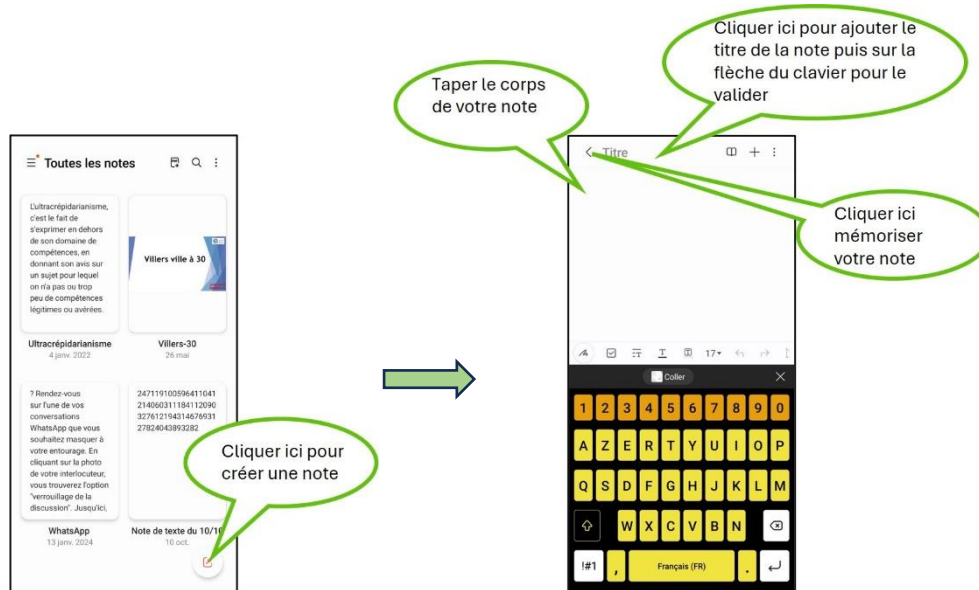
### Envoyer des pièces jointes

Le plus fréquemment votre smartphone vous suggérera un accès rapide à l'appareil photo et un accès rapide à votre album, qui contient toutes vos images et photos enregistrées sur votre appareil. Vous pourrez alors simplement prendre une photo ou choisir l'image que vous souhaitez faire parvenir à votre destinataire.

## Samsung Notes



Pour créer une note, c'est très facile. Appuyez sur la petite **icône +** en bas à droite de l'écran. Cette icône est souvent présente dans les applications et vous permettra à chaque fois de créer une nouvelle entrée.

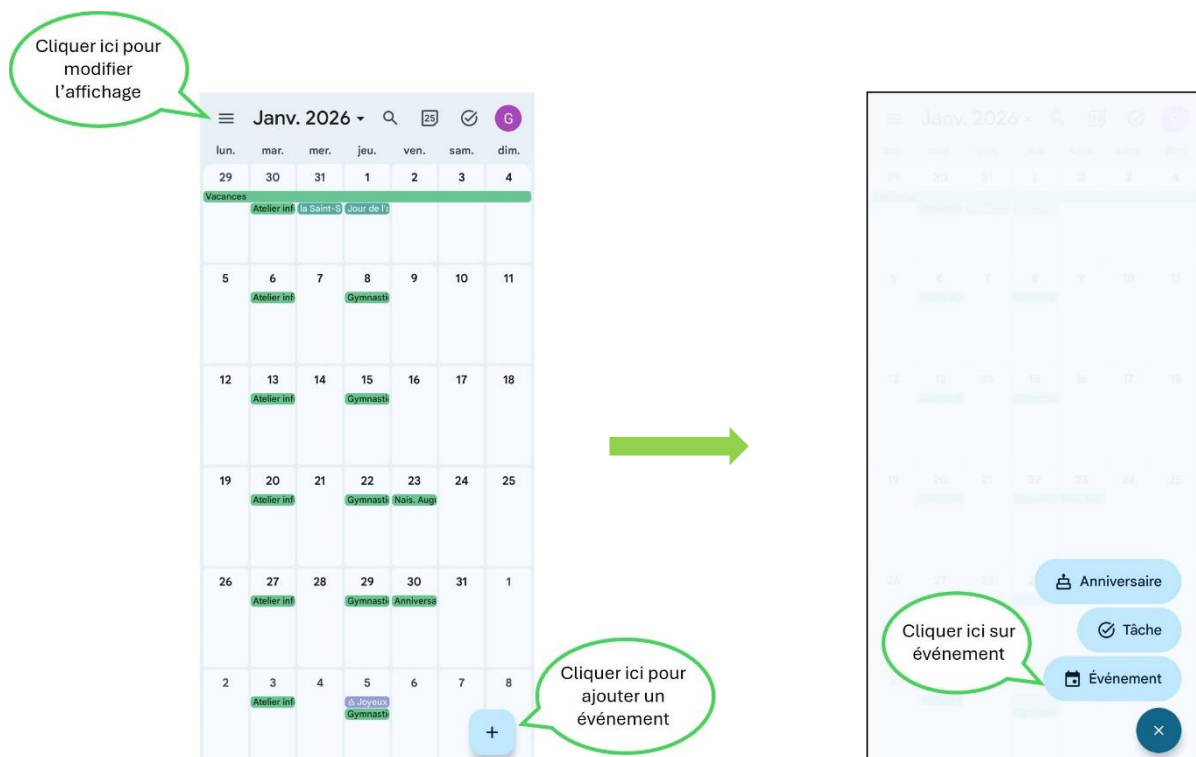


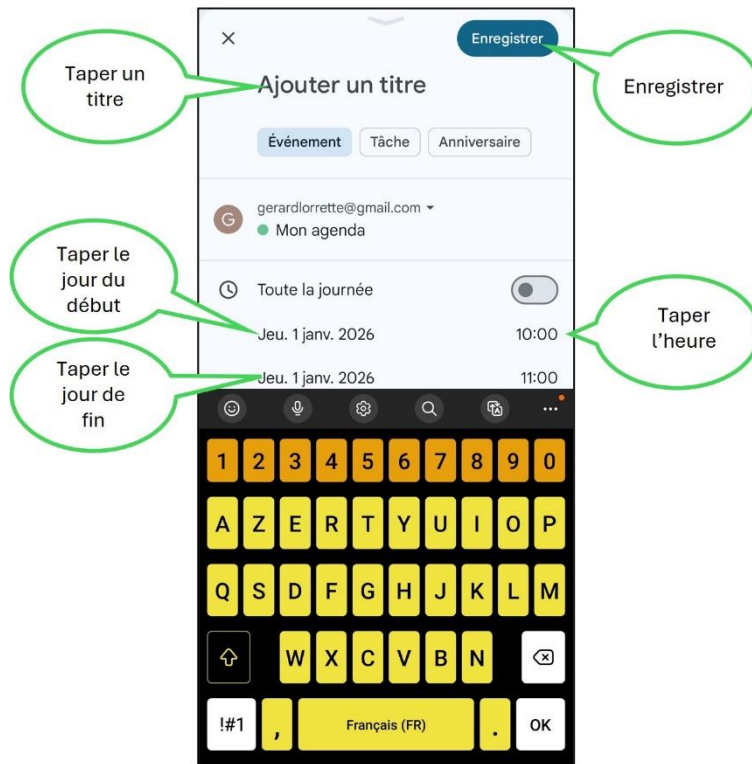
## Le calendrier – Agenda



Le calendrier a plusieurs utilisations :

- Des rappels d'événements ponctuels ou réguliers à heure définie
- Des rappels de tâches à effectuer sur une journée ou une période donnée

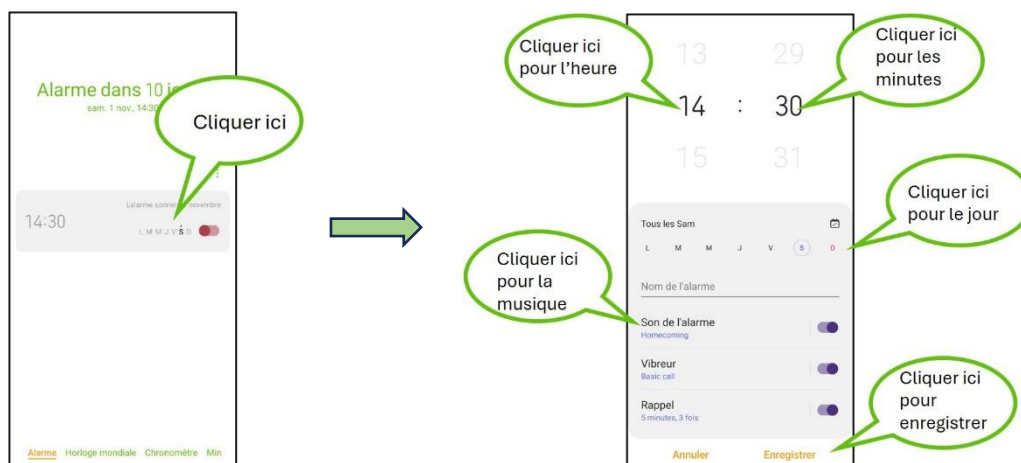




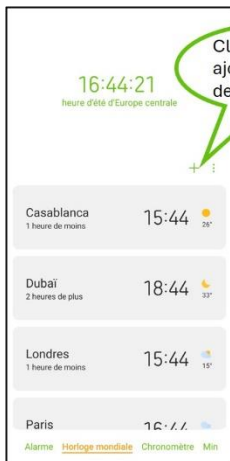
## Alarme/Réveil – Horloge



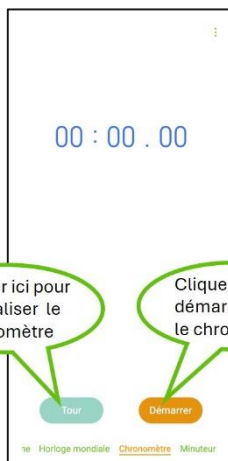
Configurer l'heure, les minutes, le jour ainsi que la sonnerie de votre réveil puis **Enregistrer** :



# Horloge Mondiale - Chronomètre – Minuteur



Cliquer ici pour ajouter une destination



Cliquer ici pour réinitialiser le chronomètre

Cliquer ici pour démarrer / arrêter le chronomètre



Cliquer ici pour déterminer la durée

Minuteur prédéfini  
Garder le doigt appuyé pour le changer

Cliquer ici pour démarrer le décompte